

Montageanleitung Drehtisch

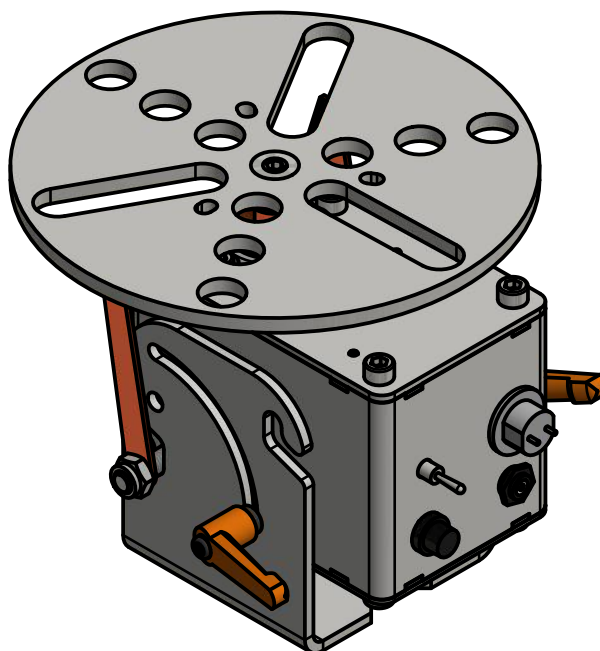
Bitte Schritt für Schritt vorgehen und Anleitung vor dem Start lesen.

Benötigtes Werkzeug:

- Bohrer 7,2 + Maschine
- Gewindeschneider M3, M6, M8
- Kegelsenker Ø16,5


- LötKolben+Zubehör
- Schweißgerät

- Maulschlüssel SW5, SW8, SW10, SW13
- Innensechskantschlüssel SW2, SW5
- PH0x60 Schraubendreher



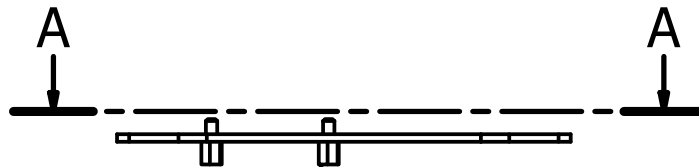
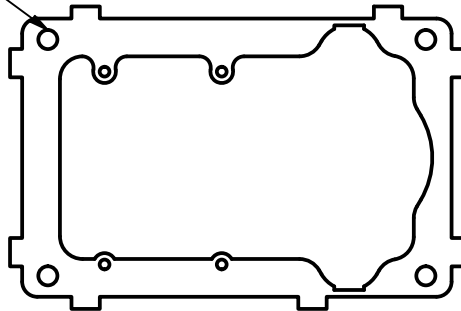
1	2	DIN 985 - M8	Sechskantmutter	0 kg	8
2	2	GN 300-45-M6-12-OS	Spannhebel	0 kg	Allgemein
3	1	GW2021-16484	Rastbolzen M8	0 kg	
4	1	NT-DT-2100	Drehtisch 24Vdc	2,1 kg	
5	1	GW2021-16941	Planscheibe	0,9 kg	1.0976 S355 MC
6	1	GW2021-16944	Masse Band 10 mm ²	0,1 kg	Kupfer
7	1	GW2021-16950	Schwenkgestell D16	0,7 kg	1.0976 S355 MC
13	1	GW2021-11559-1	GX12-2, 2-polig	0 kg	Generisch
Pos	Stk.	Art. Nummer	Bezeichnung	Gewicht	Material

Stückliste

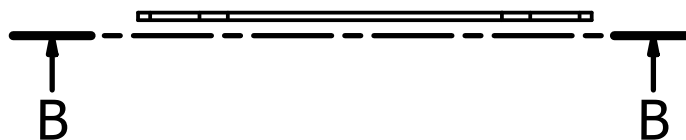
 GERMANWELDINGTOOLS	Maße ohne Toleranzangabe ISO 2768-mk		1 : 2,5	-
	bernhard			
	27.07.2020		Mini Drehtisch Basis Bausatz	
	1 / 10	A4	GW2021-16955	

B (1 : 2)

4x M6



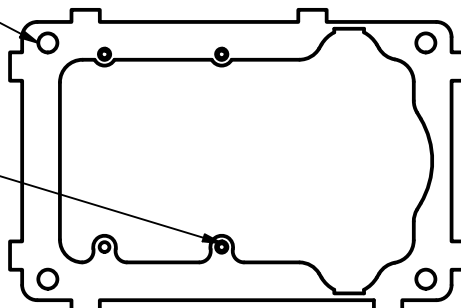
Distanzhülse M3 montieren,
fest ziehen
und Überstand glatt schleifen



A (1 : 2)

4x M6

3x M3



GWT

GERMANWELDINGTOOLS

Maße ohne Toleranzangabe
ISO 2768-mk

b-kue

07.07.2021

2 / 10

A4

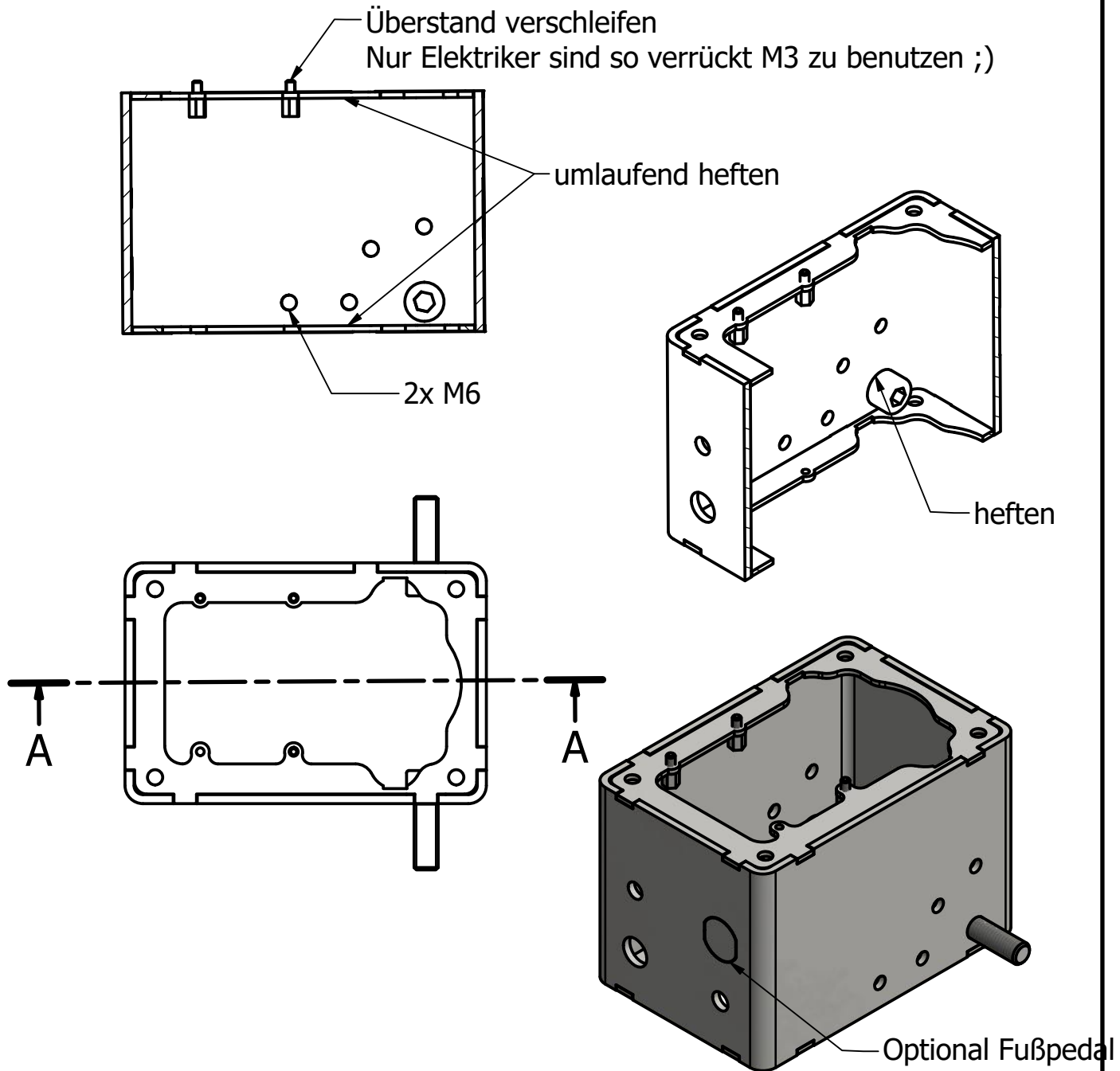
1 : 2

0,837 kg

Gehäuse Mini Drehtisch


NT-DT-2100

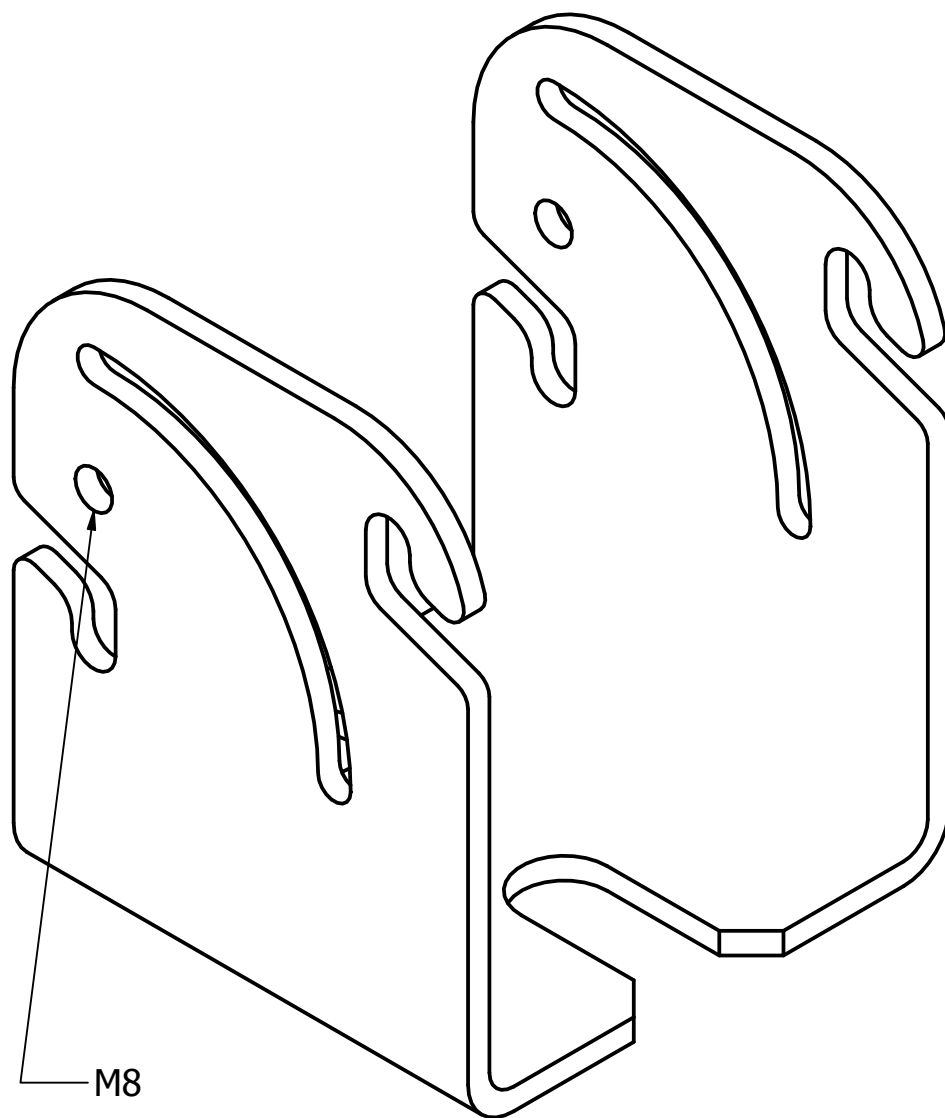
A-A (1 : 2)



1	2	DIN 912 - M8 x 25	Zylinderschraube	0 kg	8.8
2	3	M3 x 5/6	Distanzhalter PWM	0 kg	1.0976 S355 MC
3	2	NT-DT-3003	Deckeleinsatz PWM	0,1 kg	1.0976 S355 MC
4	1	NT-DT-3004	Gehäuse Rohrlaserteil	0,8 kg	1.0976 S355 MC
Pos	Stk.	Art. Nummer	Bezeichnung	Gewicht	Material

Stückliste

 GERMANWELDINGTOOLS		Maße ohne Toleranzangabe ISO 2768-mk	1 : 2	0,837 kg
		b-kue		
		07.07.2021	Gehäuse Mini Drehtisch	
		3 / 10	A4	NT-DT-2100



GWT

GERMANWELDINGTOOLS

Maße ohne Toleranzangabe
ISO 2768-mk

b-kue

13.08.2022

4 / 10

A4

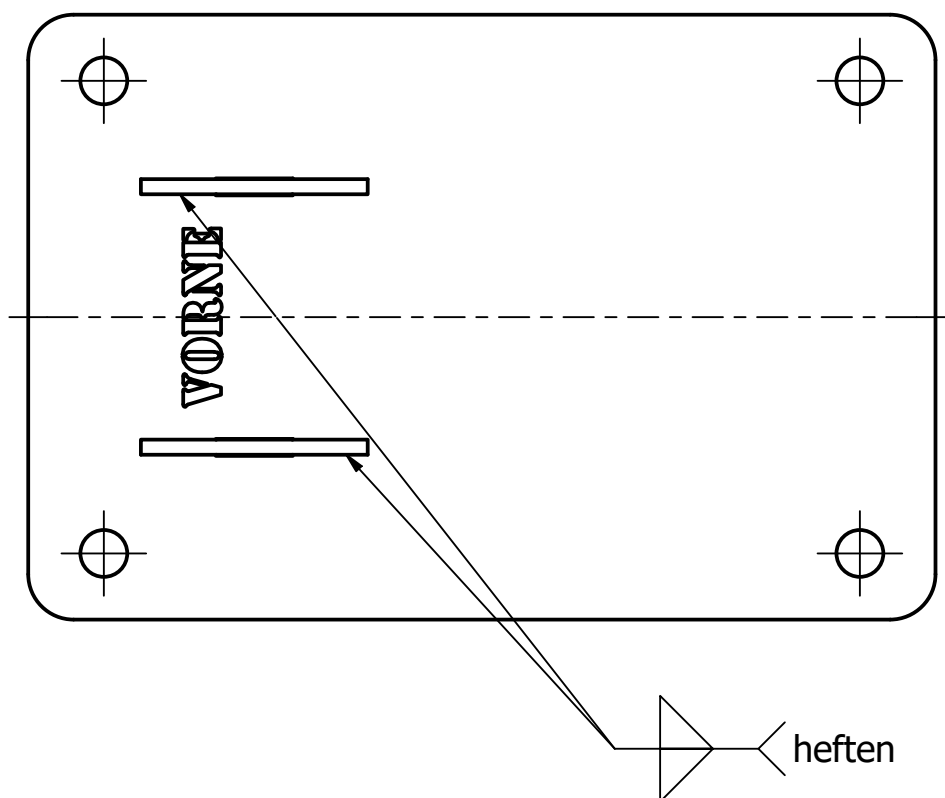
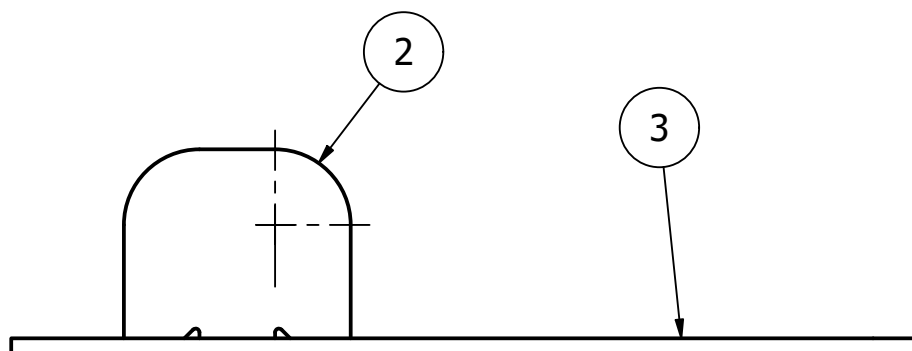
1 : 1

0,661 kg

1.0976 S355 MC


Schwenkgestell D16

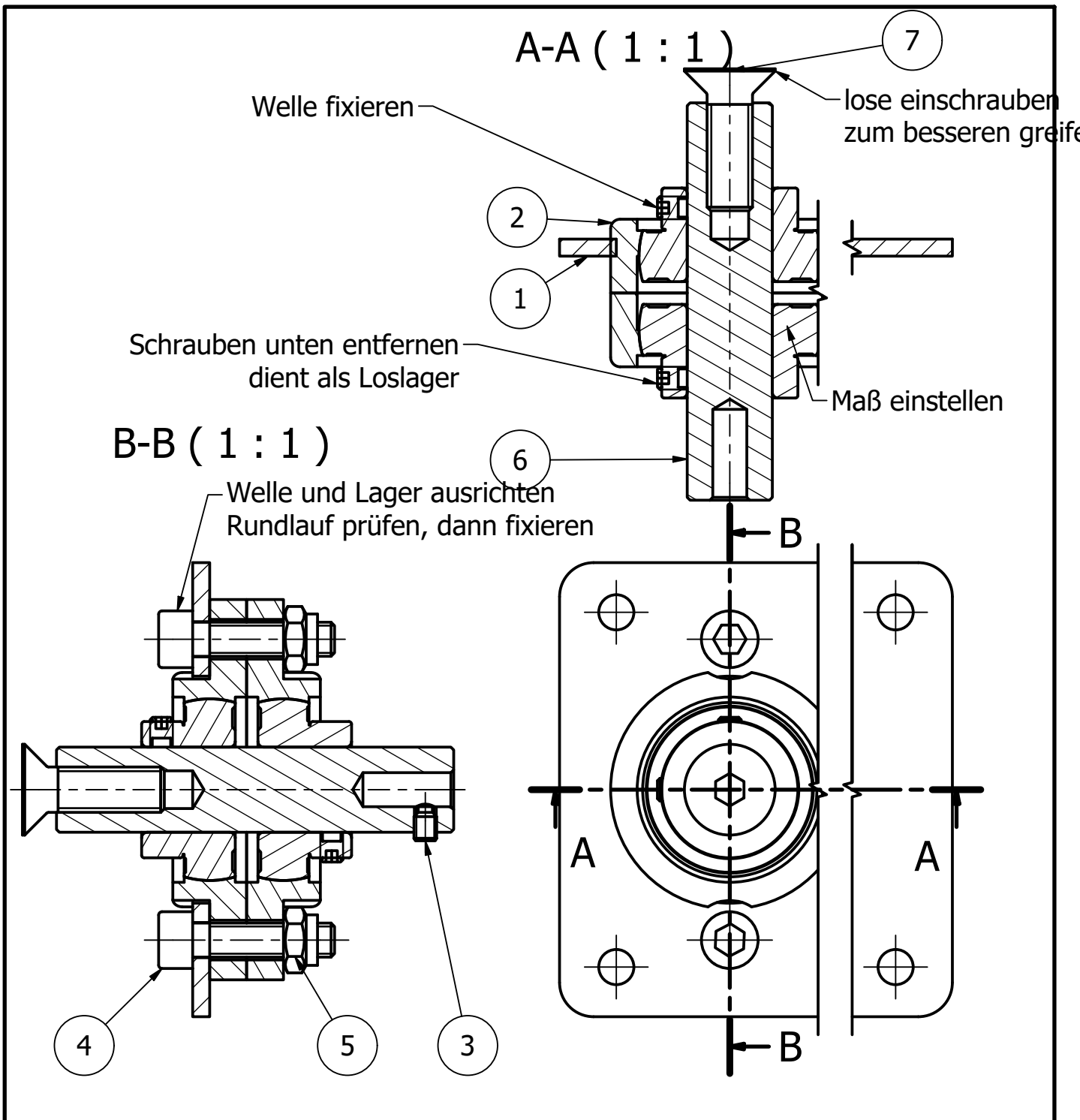
GW2021-16950



2	2	GW2021-16938	Verdrehsicherung	0 kg	1.0976 S355 MC
3	1	GW2021-16937	Bodendeckel	0,1 kg	1.0976 S355 MC
Pos	Stk.	Art. Nummer	Bezeichnung	Gewicht	Material


Stückliste

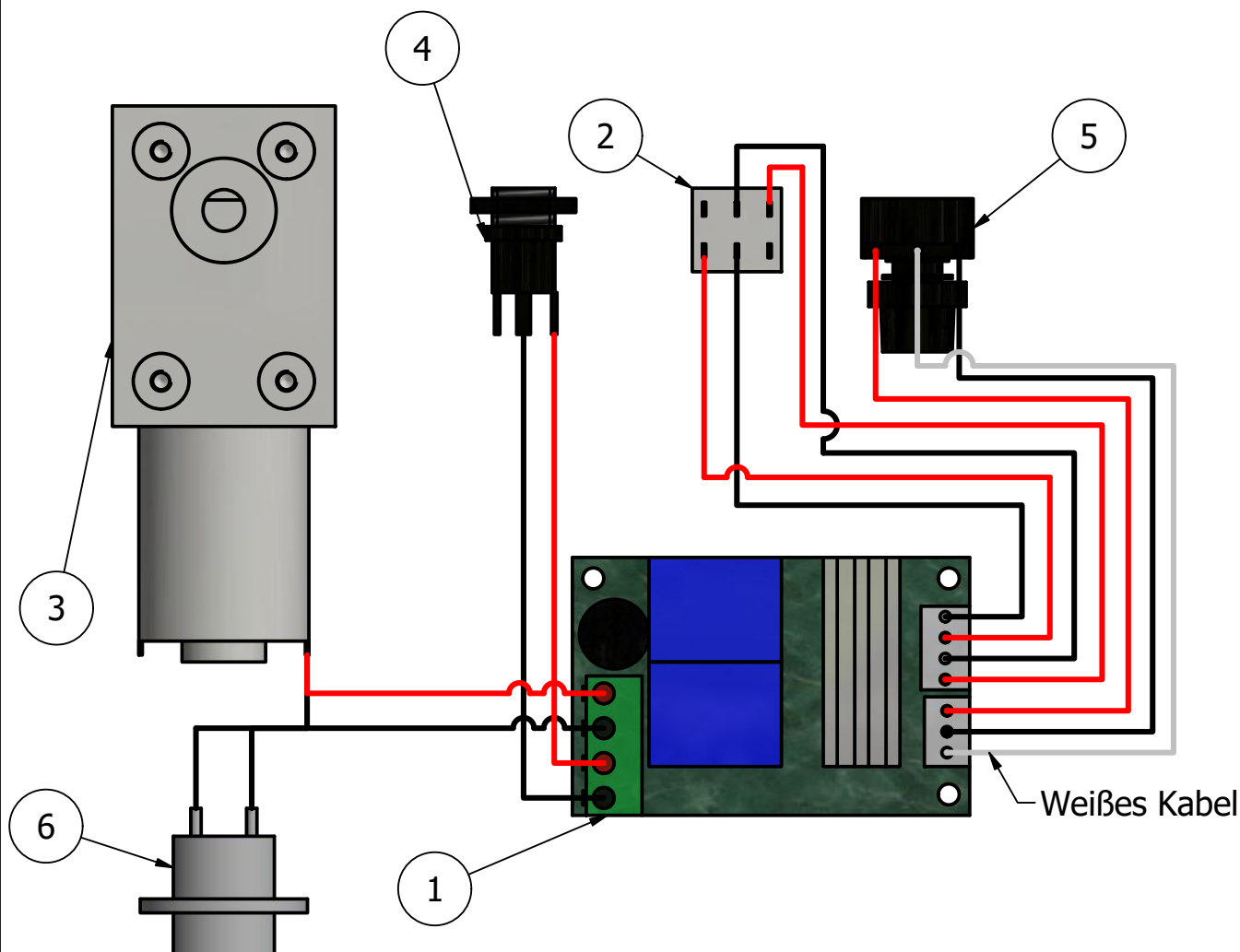
 GERMANWELDINGTOOLS	Maße ohne Toleranzangabe ISO 2768-mk		1 : 1	0,170 kg
	bernhard			
	04.09.2020		Gehäuseboden	
	5 / 10	A4	NT-DT-2200	



1	1	GW2021-16939	Lagerdeckel	0,2 kg	1.0976 S355 MC
2	2	GW2021-16866	Flanschlager D15	0,1 kg	
3	1	DIN 915 - M4 x 6	Gewindestift	0 kg	4.8
4	2	ISO 4762 - M6 x 25	Innensechskantschraube	0 kg	8.8
5	2	DIN 985 - M6	Sechskantmutter	0 kg	8
6	1	GW2021-16940	Antriebswelle	0,1 kg	1.0503 1C45-TN
7	1	ISO 10642 - M8x25	Senkschraube	0 kg	8.8
Pos	Stk.	Art. Nummer	Bezeichnung	Gewicht	Material

Stückliste

 GERMANWELDINGTOOLS	Maße ohne Toleranzangabe ISO 2768-mk		1 : 1	0,512 kg
	bernhard			
	24.07.2020		Antriebsbaugruppe	
	6 / 10	A4	NT-DT-2120	




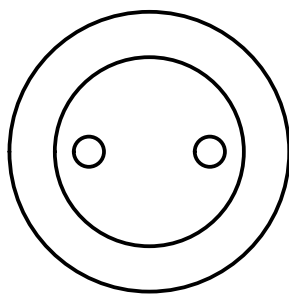
- 1) Taster Kabel abschneiden
- 2) Alle Kabel abisolieren zum Löten
- 3) Schrumpfschlauch aufziehen
- 4) Motor mit mitgelieferten Kabeln versehen
Bei Pedal Motor durch Buchse schleifen

- 5) Schalter mit Kabeln der Taster verbinden
- 6) Schrumpfschlauch befestigen
- 7) Motor und DC Buchse auf
PWM Regler verkabeln
- 8) Mit Stromquelle versehen und
vor Einbau Funktionstest
durchführen

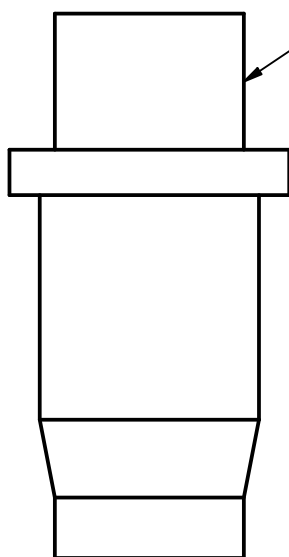
1	1	PWM Regler	NT-DT-2198
2	1	Kippschalter On/Off/On 250AC 6A	GW2021-16942
3	1	Getriebemotor	mini motor Aliexpress 2
4	1	DC Buchse	5,5x2,1
5	1	Potentiometer	B100K
6	1	GX12-2, 2-polig - Einbauseite	GW2021-11559-1
Pos.	Stk.	Bauteil	Rohmaterial

Stückliste

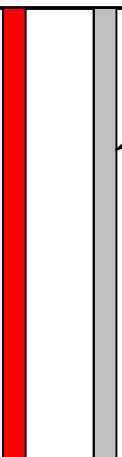
 GERMANWELDINGTOOLS	Maße ohne Toleranzangabe ISO 2768-mk		1 : 1	0.542 kg
	bernhard			
	24.11.2020			
	7 / 10	A4	NT-2000 Verdrahtung	



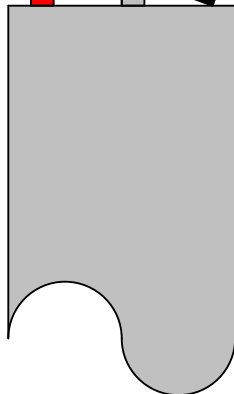
GX Stecker 2 Polig



Weiss/White



Kabel vom Pedal



GWT

GERMANWELDINGTOOLS

Maße ohne Toleranzangabe
ISO 2768-mk

GWT

07.03.2023

8 / 10

A4

2 : 1

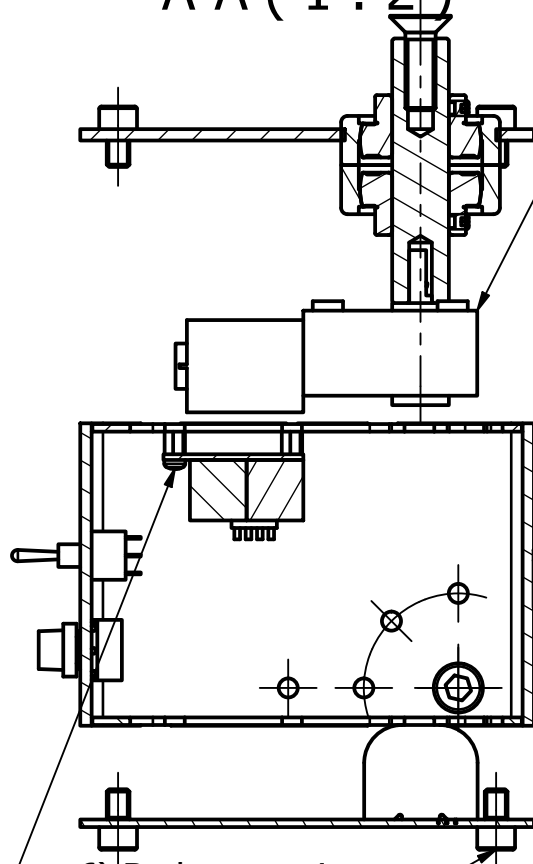
-

1.0976 S355 MC gebeizt, geölt

Verkabelung Pedal

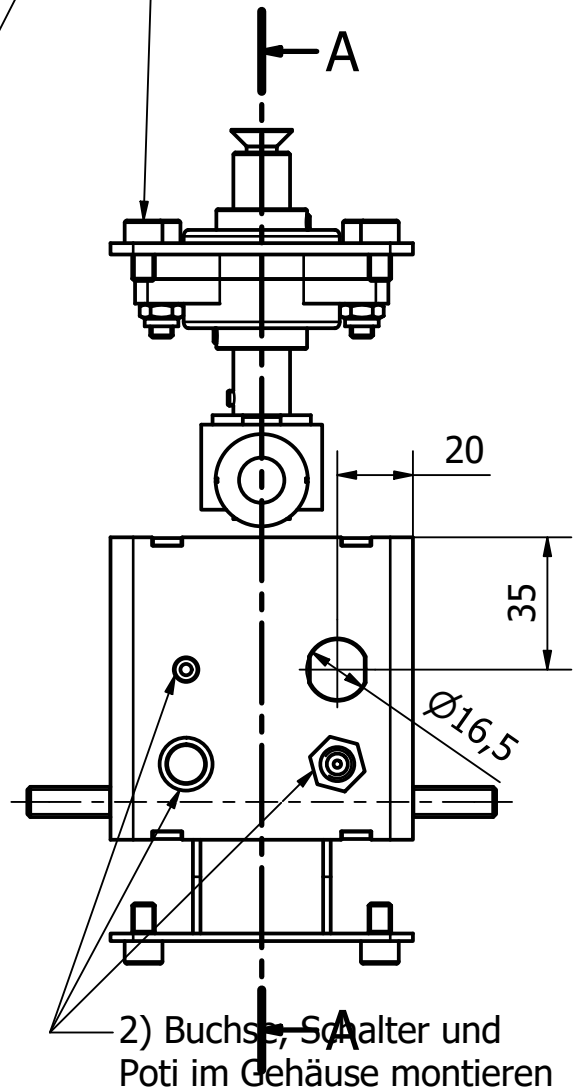
4) Motor auf Antriebswelle montieren
Lagerdeckel oben um 180° zu Motor verdrehen
Motor in Gehäuse einkippen.
Lagerdeckel Positionieren und Verschrauben

A-A (1 : 2)



6) Boden montieren
1) PWM Regler festschrauben 3X M3
(Tipp: Schraubenzieher in Fett tauchen, damit Schraube "klebt")


5) Lagerdeckel 180° drehen und festschrauben



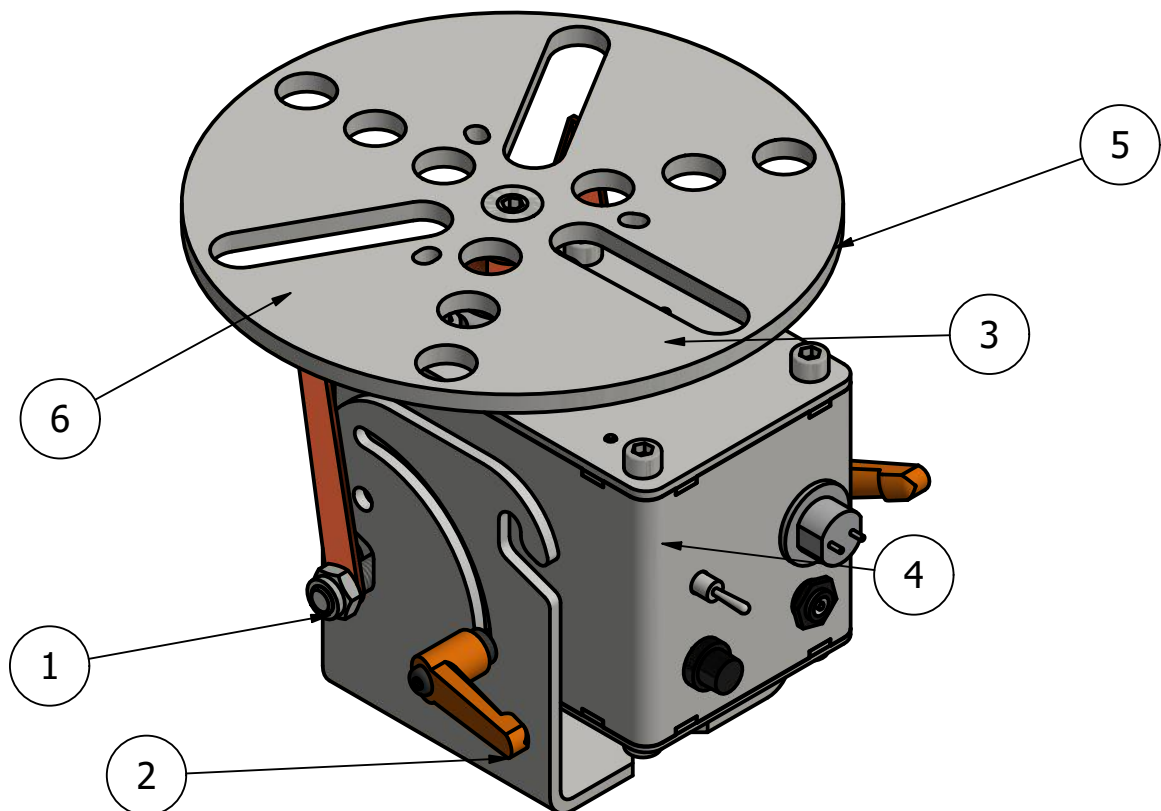
2) Buchse, Schalter und Poti im Gehäuse montieren

1	1	5,5x2,1	DC Buchse	0 kg	
2	1	mini motor Aliexpress 2	Getriebemotor	0,4 kg	
3	1	GW2021-16942	Kippschalter On/Off/On 250AC 6A	0 kg	
4	1	B100K	Potentiometer	0 kg	
5	8	ISO 4762 - M6 x 8	Innensechskantschraube	0 kg	8.8
6	3	ISO 7045 - M3 x 4 - 4.8 - H	Flachkopfschr. Kreuzschlitz	0 kg	4.8
7	1	NT-DT-2100	Gehäuse Mini Drehtisch	0,8 kg	
8	1	NT-DT-2120	Antriebsbaugruppe	0,5 kg	
9	1	NT-DT-2200	Gehäuseboden	0,2 kg	
10	1	NT-DT-2198	PWM Regler	0,1 kg	
Pos	Stk.	Art. Nummer	Bezeichnung	Gewicht	Material

Stückliste

 GERMANWELDINGTOOLS	Maße ohne Toleranzangabe ISO 2768-mk		1 : 2	-
	bernhard			
	27.07.2020		Drehtisch 24Vdc	
	9 / 10	A4	NT-DT-2100	


Vor Montage Funktion Motor und Steuerung testen!



- 1) Drehtisch in Schwenkgestell setzen
- 2) Masse Band einmal um Welle wickeln und auf M8 Schrauben stecken, Muttern lose anziehen
- 3) Spannhebel und Rastbolzen montieren
- 4) Planscheibe mit M8 Senkkopfschraube befestigen, Planscheibe vorher Ø16,5 Senker bearbeiten. Achtung! Geringe Materialstärke, Schrittweise herantasten
- 5) Testen und los legen

1	2	DIN 985 - M8	Sechskantmutter	0 kg	8
2	2	GN 300-45-M6-12-OS	Spannhebel	0 kg	Allgemein
3	1	GW2021-16484	Rastbolzen M8	0 kg	
6	1	GW2021-16944	Masse Band 10 mm ²	0,1 kg	Kupfer
4	1	NT-DT-2100	Drehtisch 24Vdc	2,1 kg	
5	1	GW2021-16941	Planscheibe	0,9 kg	1.0976 S355 MC
7	1	GW2021-16950	Schwenkgestell D16	0,7 kg	1.0976 S355 MC
13	1	GW2021-11559-1	GX12-2, 2-polig	0 kg	Generisch
Pos	Stk.	Art. Nummer	Bezeichnung	Gewicht	Material

Stückliste

 GERMANWELDINGTOOLS	Maße ohne Toleranzangabe ISO 2768-mk		1 : 2	-
	bernhard			
	27.07.2020		Mini Drehtisch Basis Bausatz	
	10 / 10	A4	GW2021-16955	